

▶ **FANTOM 18x | FANTOM 24x****PRODUKTBESCHREIBUNG**

Mit den GMR FANTOM™ 18x und GMR FANTOM™ 24x Radomen siehst du auf deinem kompatiblen Kartenplotter, was auf dich zukommt. Wenn die Sicht schlecht ist und du ein gutes Situationsbewusstsein benötigst, hilft dir ein zuverlässiges Radargerät. Eine Sendeleistung von 50 Watt sorgt für eine große Reichweite und eine bessere Zielerkennung. Dank einer Rotationsgeschwindigkeit von bis zu 60 U/min kannst du mit hoher Geschwindigkeit unterwegs sein und trotzdem Boote erkennen, die sich dir mit hoher Geschwindigkeit nähern. Im Power Save Modus kannst du den Stromverbrauch im Verhältnis zur Leistung anpassen, damit dir im Bedarfsfall die Leistung zur Verfügung steht oder du den Stromverbrauch reduzieren kannst, wenn keine Leistung benötigt wird. Im zeitgesteuerten Sendemodus kannst du sekundengenau Zeiten definieren, in denen dein Radar sendet oder inaktiv ist, um so den Stromverbrauch zu senken. Die MotionScope™ Technologie nutzt den Doppler-Effekt, um Bewegungsrichtungen von Zielen zu erkennen und markiert diese farblich, damit du andere Boote oder Unwetter umfahren kannst.

PRODUKTABBILDUNG

▶ **FANTOM 18x | FANTOM 24x****HIGHLIGHTS**

- Marine-Radar in zwei Größen, in Weiß und Schwarz
- 50 W Sendeleistung
- 60 U/min max. Rotationsgeschwindigkeit
- MotionScope™
- MotionScope gestützte MARPA-Zielverfolgung
- Power Save – Anpassung der Leistung nach Bedarf
- Dual-Radar-Unterstützung
- Dynamic Auto Gain
- Echo Trails

**FEATURE ÜBERSICHT****50W SENDELEISTUNG**

Dank höhere Sendeleistung von 50W bieten die neuen FANTOM Radoms eine größere Reichweite und verbesserte Zielerfassung.

**ROTATIONS-
GESCHWINDIGKEIT**

Eine Rotationsgeschwindigkeit von 60 U/min ermöglicht einen schnelleren Bildaufbau.

POWER SAVE MODUS

Im Power Save Modus kannst du den Stromverbrauch im Verhältnis zur Leistung anpassen, damit dir im Bedarfsfall die Leistung zur Verfügung steht oder du den Stromverbrauch reduzieren kannst, wenn keine Leistung benötigt wird.

ZIELGRÖSSE

Passe die Winkel- und Radialgröße des Echos an, um die Auflösung für eine bessere Trennung des Ziels zu optimieren.

**ZEITGESTEUERTER
SENDEMODUS**

Definiere sekundengenau Zeiten in denen dein Radar sendet oder inaktiv ist, um so den Stromverbrauch zu senken.

MOTIONSCOPE

Nutzt den Doppler-Effekt, um Bewegungsrichtungen von Zielen zu erkennen und markiert diese farblich, damit du andere Boote oder Unwetter umfahren kannst.

ECHO TRAILS

Zeigt dir den Spurverlauf auf dem Bildschirm an, um sich bewegende Ziele rasch zu erkennen.

DUALE ANZEIGE

Lasse dir zwei Radar-Bilder gleichzeitig auf deinem Kartenplotter anzeigen und definiere unabhängig voneinander die Bereichseinstellungen.

**DUAL-RADAR-
UNTERSTÜTZUNG**

Dank Dual-Radar-Unterstützung kannst du Daten von zwei Radaren im selben Netzwerk anzeigen lassen, um so eine Absicherung zu gewährleisten. Daten von zwei Radaren können nicht gleichzeitig angezeigt werden.

DYNAMIC AUTO GAIN

Mit Dynamic Auto Gain wird die Verstärkung automatisch an die Umgebung angepasst, um unter allen Bedingungen die optimale Performance aus deinem FANTOM Radom herauszubekommen.

**DYNAMISCHER SEE
FILTER**

Der dynamische See Filter stellt die Verstärkung automatisch für ruhige, mittlere und raue Seeverhältnisse ein.

RADAR OVERLAY

Überlagere zwei Radarbilder auf der Kartenseite deines Garmin Kartenplotters.

**AUTOMATISCHE
VOGELERKENNUNG**

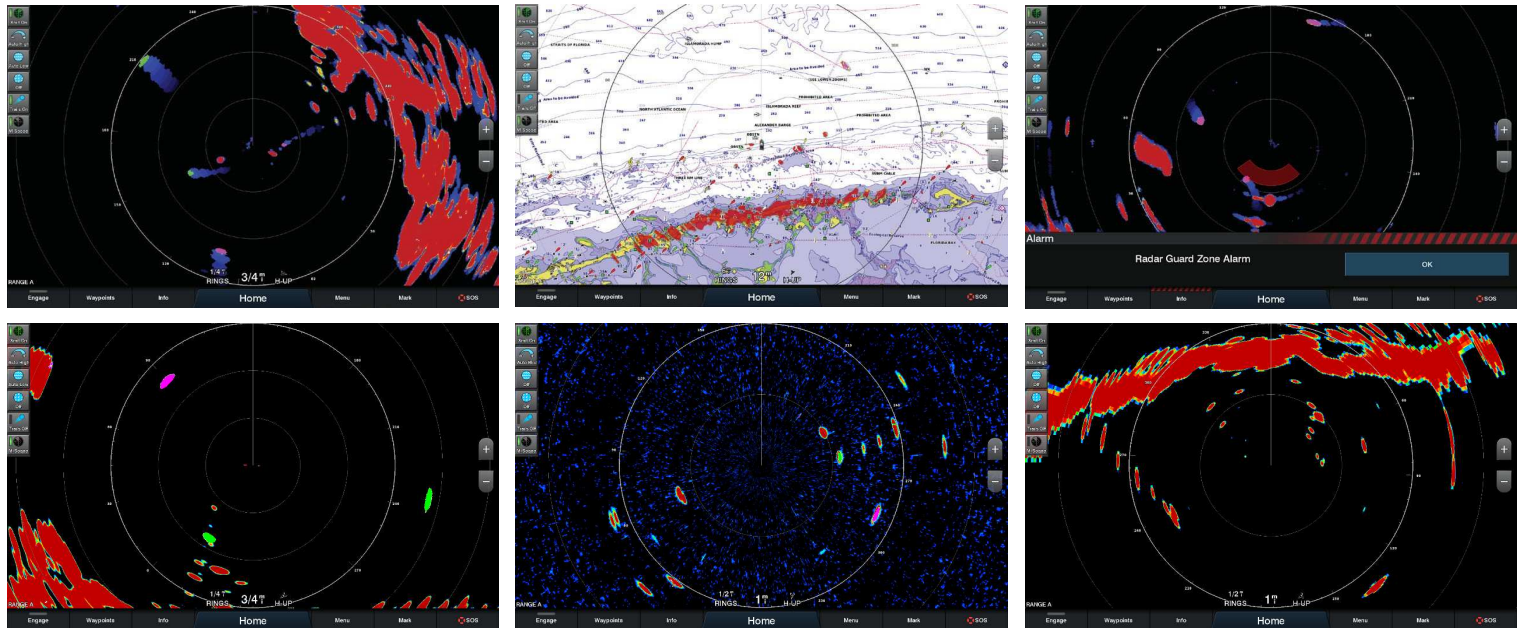
Die automatische Vogelerkennung hilft dabei, Vogelschwärme auf der Wasseroberfläche auszumachen.

FANTOM 18x | FANTOM 24x

VERGLEICHSTABELLE

	GMR FANTOM™ 18 24	GMR FANTOM™ 18x 24x
Radar Technologie	Pulskompression	Pulskompression
Sendeleistung	40 W	50 W
Maximale Rotationsgeschwindigkeit	48 U/min	60 U/min
Doppler Radartechnologie	MotionScope™	MotionScope™
MotionScope gestützte MARPA-Zielverfolgung	●	●
Minimale Reichweite	6 Meter	6 Meter
Maximale Reichweite	48 NM	48 NM
Dual-Radar-Unterstützung	●	●
Automatische Vogelerkennung	●	●
Dynamic Auto Gain	●	●
Dynamischer See Filter	●	●
Fast Turn On	●	●
Duale Anzeige	●	●
Radarbereichseinstellung	8	8
Zeitgesteuerter Sendemodus	●	●
Bereichsabhängige Radarübertragung	●	●
Echo Trails	●	●
Zielgröße	●	●
Power Save Modus	●	○
Strahlbreite	horizontal: 5,2° 3,7° vertikal: 25°	Horizontal: 5,2° 3,7° vertikal: 25°

SCREENSHOTS



FANTOM 18x | FANTOM 24x

PRODUKTPORTFOLIO



Artikelnummer	Artikelbezeichnung	EAN	UVP
010-02584-00	GMR FANTOM™ 18x Weiß	0753759282219	2499,00 €



Artikelnummer	Artikelbezeichnung	EAN	UVP
010-02584-10	GMR FANTOM™ 18x Schwarz	0753759282226	2599,00 €



Artikelnummer	Artikelbezeichnung	EAN	UVP
010-02585-00	GMR FANTOM™ 24x Weiß	0753759282233	2999,00 €



Artikelnummer	Artikelbezeichnung	EAN	UVP
010-02585-10	GMR FANTOM™ 24x Schwarz	0753759282240	3099,00 €

▶ **FANTOM 18x | FANTOM 24x****VERPACKUNG****LIEFERUMFANG**

1x GMR FANTOM
1x Montage-Hardware
1x Stromkabel
1x Netzwirkabel
1x Dokumentation

LOGISTIKDATEN

	GMR FANTOM 18x	GMR FANTOM 24x
Verpackungsabmessungen	58,6 x 42,6 x 58,6 cm	74,5 x 42,5 x 74,5 cm
Verpackungsgewicht	12,2 kg	16,5 kg
Verpackungseinheit	1 Stück	1 Stück

PASSENDES ZUBEHÖR**Stromkabel GMR**

Art.Nr.: 010-12067-00
 EAN: 0753759111830

**Kabel für das Garmin-Marinennetzwerk,
kleiner Anschluss, 15m**

Art.Nr.: 010-12528-03
 EAN: 0753759282257

**Adapterkabel für das Garmin-
Marinennetzwerk**

Art.Nr.: 010-12531-01
 EAN: 0753759216566

Weiteres Zubehör unter [Garmin.com](https://www.garmin.com)