



## PRODUKTBESCHREIBUNG

Wir freuen uns, das Marine Softwareupdate Q2 2024 vorstellen zu dürfen. Das Update bietet neben Verbesserungen bestehender, auch neue Funktionen und steht für viele unserer Marine Geräte zur Verfügung.

Auf [Garmin.com](https://www.garmin.com) oder über die Auswahl „Meine Marine Geräte“ in der ActiveCaptain® App kann das Softwareupdate kostenlos heruntergeladen werden.

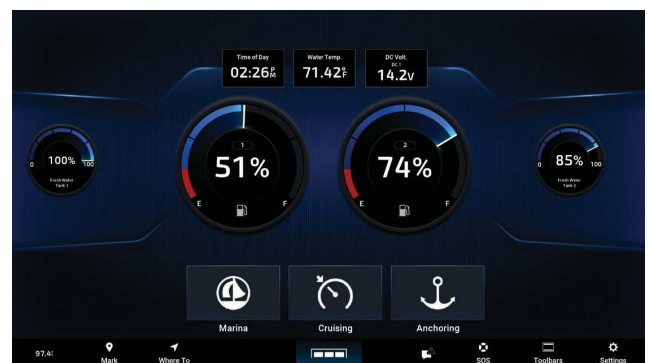
Falls du nach einem aktuellen Kartenupdate für deine Seekarten suchst oder dich über Neuerungen informieren möchtest, besuche unsere Seite für [Seekartenupdates](#), wähle die Kartendownload-Option in der ActiveCaptain App oder kontaktiere unseren Garmin Marine Support. Interesse an einer neuen Seekarte? Eine Übersicht aller verfügbaren Seekarten findest du ebenfalls auf [Garmin.com](https://www.garmin.com).  
Nachstehend möchten wir auf alle Neuerungen sowie die Highlights dieses Softwareupdates eingehen:

### Benutzerdefinierte Layout-Kombinationen für Bootsbauende

Diese Layout-Option ermöglicht es Bootsbauenden, einzigartig aussehende Datenseiten zu erstellen und gibt ihnen die Flexibilität Garmin Kartenplotter noch besser an jedes Boot anzupassen. Eine Layout-Kombination kann Funktionen wie z. B. Seekarten, Echolot- oder Radarinformationen und vieles mehr und Messgeräte, digitale Schalter, Overlay-Leisten sowie benutzerdefinierte Hintergrundbilder, welche vom Bootsbauer hochgeladen werden können, darstellen. Die benutzerdefinierten Layout-Kombinationen ähneln der bestehenden Funktion der OEM-Startseite, die Bootsbauende bereits auf Garmin-Kartenplottern einrichten können.



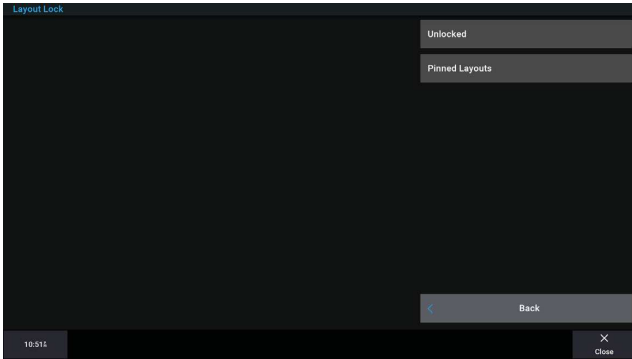
Layout-Kombination



OEM-Startseite

**Lock-to-function**

Mit der Funktion "Lock-to-Function" kann die Anzahl der Funktionen auf dem Display auf eine oder wenige Funktionen reduziert werden. Dies hat den Vorteil, dass auf Bildschirmen mit geringer Anzeigegröße (z.B. TD50) Funktionen priorisiert und hervorgehoben werden können. Im reduzierten Zustand kann nicht auf den Startbildschirm zugegriffen werden.

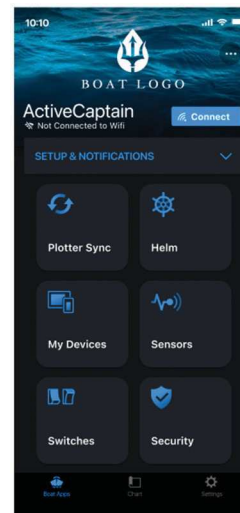
**GSD 28 Echolotmodul – AIRMAR Geber Support**

Mit dem Update kann das GSD 28 Echolotmodul die Airmar Echolotgeber R599LM, R509LM, CM599LM und PM111LHW automatisch erkennen und steuern. Nach automatischer Erkennung wird die Garmin RapidReturn™-Funktion für diese Geber verfügbar.

**ActiveCaptain App – OEM App-Symbol und Benutzeroberfläche**

Die ActiveCaptain App bietet OEMs ab sofort die Möglichkeit, ein individuelles Markenerlebnis zu schaffen. Dies umfasst:

- Individualisierbare App-Symbole, Startbildschirme sowie Hintergrundbilder.
- Nach Hersteller oder Motorenhersteller individualisierbare Menüpunkte.
- Die Möglichkeit, Bilder des eigenen Bootes oder Lifestyle Bilder zu integrieren.

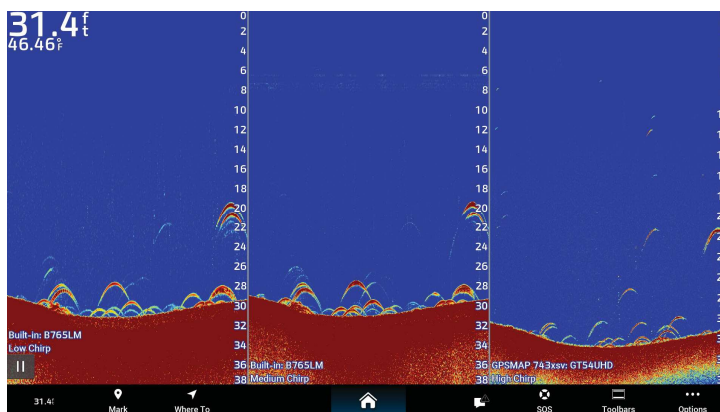


# MARINE SOFTWARE UPDATE Q2 2024

## Neue Echolotansichten

Neue Echolotparallelansichten für traditionelle, ClearVü™, SideVü™ und Dreikanal-CHIRP Echolote:

- Für jede Echolotschicht, kann ab sofort ein eigener Geber ausgewählt werden. Jede benutzerdefinierte Kombination hat individuelle Einstellmöglichkeiten. Dadurch können mehrere Kombinationen mit verschiedenen Gebern genutzt werden und man kann schnell zwischen den Kombinationen wechseln.
- Ab sofort können mehrere Echolote desselben Typs zu einer benutzerdefinierten Kombination hinzugefügt werden, so dass die Daten von allen Gebern auf demselben Bildschirm angezeigt und verglichen werden können. Dies hilft speziell im Anwendungsfall eines Dreikanal-CHIRP Echolots. Angelende, die über Nieder-, Mittel- und Hochfrequenz-Geber verfügen, können diese nun alle nebeneinander auf demselben Bildschirm anzeigen lassen und vergleichen.



## exFAT Unterstützung (Speicherkartengröße bis 1 TB)

Ab sofort können SD-Speicherkarten mit einer Speicherkapazität von bis zu 1 TB in ausgewählten Kartenplottern und dem USB-Kartenleser verwendet werden. Weitere Informationen zu kompatiblen Kartenplottern in dieser [FAQ](#).

	GPSMAP® 9000 (19"–27")	GPSMAP 8400 (17"–24")	GPSMAP 8400xsv (10"–16")	GPSMAP 8700 Black Box	GPSMAP 7x3/9x3/12 x3	GPSMAP 10x2/12x2 (Key)	GPSMAP ULTRA 2 (10/12")	ECHOMAP (6/7/9" Touch)	ECHOMAP UHD2 (5/7" Key)	ECHOMAP Ultra (10/12")
1 TB Unterstützung	•					•	•	•	•	•
1 TB Unterstützung mit USB-Kartenleser	•	•	•	•	•					

## Wi-Fi-Hosting-Funktion für OnDeck und kompatible Kartenplotter

Mit dem Update wird eine konfigurierbare Wi-Fi-Hosting-Funktion eingeführt, die es Kunden ermöglicht, entweder den OnDeck Hub oder einen kompatiblen Kartenplotter als Wi-Fi-Host zu einzusetzen. Das Host-Gerät kann schnell und einfach über das Einstellungs Menü des Kartenplotters gewechselt werden.

- Bessere Kontrolle des drahtlosen Netzwerks: Ermöglicht es Nutzenden, den Wi-Fi-Host zwischen dem OnDeck Hub und kompatiblen Kartenplottern zu wechseln, um immer das am besten geeignete Gerät zu nutzen.
- Da der Wi-Fi-Host nicht mehr ausschließlich an den OnDeck Hub gebunden ist, kann der Montageort für den Hub flexibler gewählt werden. Wenn sich Kartenplotter mit Wi-Fi-Technologie im selben Netzwerk befinden, gibt es weniger Komplikationen beim Finden eines Montageorts mit guter Funkabdeckung.

# MARINE SOFTWARE UPDATE Q2 2024

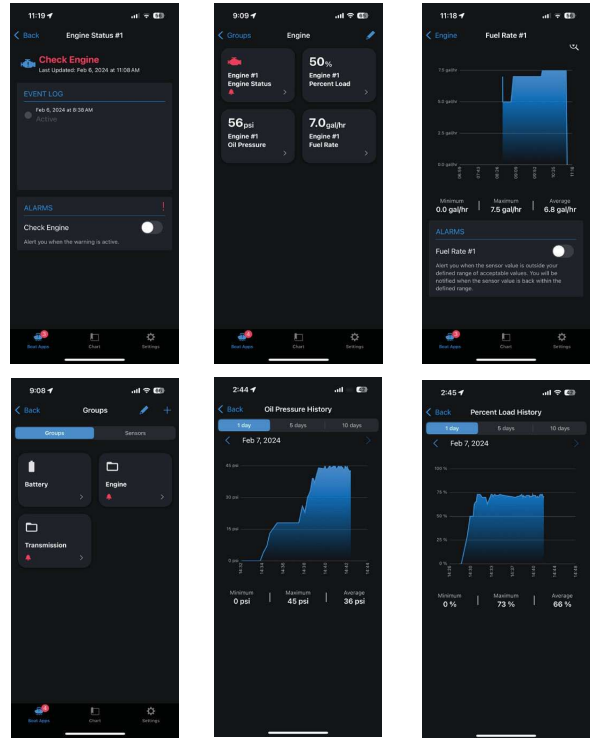
## OnDeck Hub – Motordatendarstellung in der ActiveCaptain App

Das Update verbessert die Motordatendarstellung und bietet ab sofort Diagramme mit historischen Daten in der ActiveCaptain App.

- Neue Sensorgrafiken mit historischen Motordaten.
- Erweiterte Motor- und Getriebewarnungen.

Nachstehende Tabelle zeigt die Motordaten und Warnungen, die grafisch dargestellt werden können:

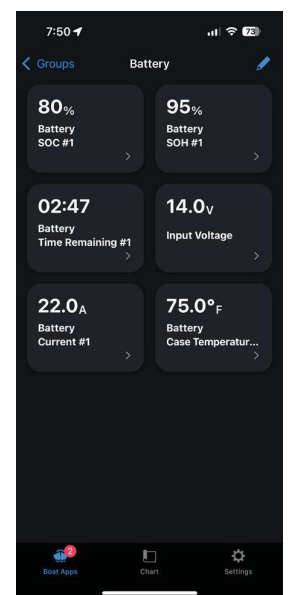
Sensor	Sensortyp
Motordrehzahl	Point-based
Ladedruck	Point-based
Öldruck	Point-based
Öltemperatur	Point-based
Motorentemperatur	Point-based
Spannung Lichtmaschine	Point-based
Kraftstoffmenge	Point-based
Kühlmitteldruck	Point-based
Treibstoffdruck	Point-based
% Leistung	Point-based
% Drehmoment	Point-based
Öltemperatur Getriebe	Point-based
Öldruck Getriebe	Point-based
Flüssigkeitsstand	Point-based
Motorentrimmung	Point-based
Motorenwarnung	State-based
Getriebewarnung	State-based



## OnDeck Hub – Batteriemangement

- Sechs neue NMEA 2000® Metriken für das Batteriemangement, die über OnDeck an die ActiveCaptain® App gemeldet werden und in den Sensorkacheln sichtbar sind.
- Neue Alarmeinstellungen zur Batterieüberwachung.
- Ein zusätzliches Überwachungsgerät, wie z.B. ein SmartShunt, ist für die NMEA 2000 Ausgabe erforderlich.

Name	Quelle	Metrik
Stromstärke	NMEA 2000 (PGN 127508)	Ampere
Gehäusetemperatur	NMEA 2000 (PGN 127508)	Temperatur
Batterie Gleichstromtyp	NMEA 2000 (PGN 127506)	Gleichstrom: Batterie, Lichtmaschine, Konverter, Solarzelle, Windgenerator
Ladestand der Batterie	NMEA 2000 (PGN 127506)	Prozent
Batteriekapazität	NMEA 2000 (PGN 127506)	Prozent
Verbleibende Batterielaufzeit	NMEA 2000 (PGN 127506)	Zeit



# MARINE SOFTWARE UPDATE Q2 2024

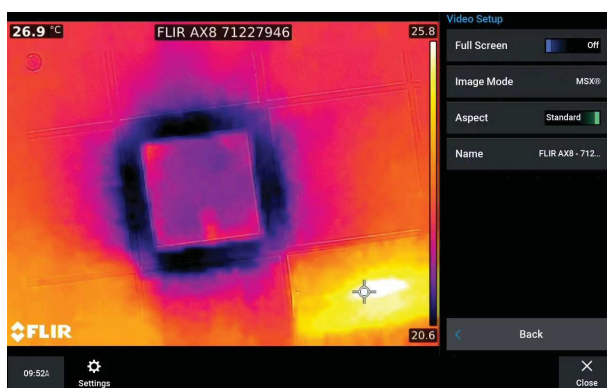
## Sprachsteuerung: Hintergrundbeleuchtung

Dieses Update fügt der Sprachsteuerung den Befehl "Helligkeit / Hintergrundbeleuchtung einstellen" hinzu. Nutzenden können nun direkt per Sprache die Helligkeitsstufe der Hintergrundbeleuchtung einstellen, z. B. "Hintergrundbeleuchtung auf 80 % einstellen". Dies ermöglicht eine schnellere, freihändige Steuerung der Hintergrundbeleuchtung. Es werden Werte zwischen 0 – 100 unterstützt.

## FLIR AX8-Kamera Integration

Kompatible Garmin Kartenplotter unterstützen ab sofort mit der FLIR AX8 das MTMS (Marine Thermal Monitoring System).

- Streaming Videoausgabe
- Temperaturalarne von der AX8
- Ändern des Bildmodus: Sichtbar, Thermal und MSX (Mix aus Sichtbar und Thermal)
- Ändern der Farbpalette für Thermal und MSX
- Ändern des Kameranamens



## Mercury Hooks (Skyhook, Bowhook, Drifthook)

Fügt eine Overlay-Leiste hinzu, die mit dem Mercury Gateway die Mercury Skyhook, Bowhook und Drifthook Funktionen steuert:

- Skyhook: Kurs und Position werden beibehalten
- Bowhook: Position wird beibehalten, Kurs kann sich ändern
- Drifthook: Kurs wird beibehalten, Position kann sich ändern

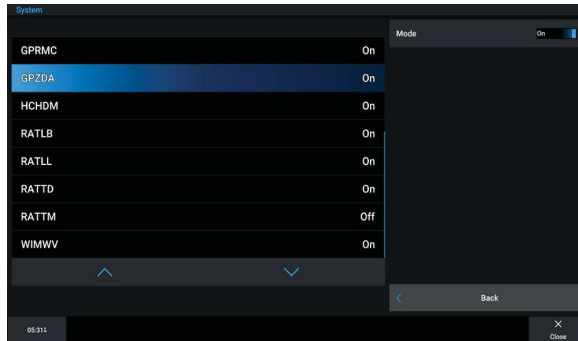


# MARINE SOFTWARE UPDATE Q2 2024

## NMEA 0183 Datensätze

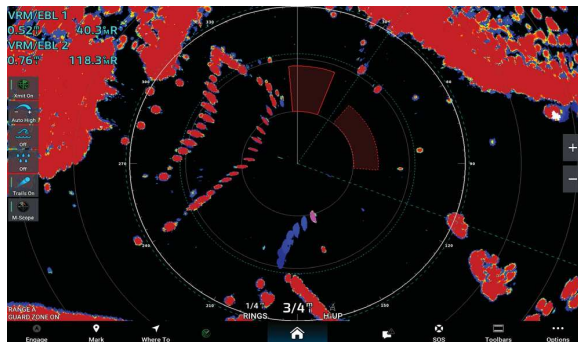
Neue NMEA 0183 Datensätze sind:

- GPZDA: UTC-Tag, -Monat, -Jahr und Offset der lokalen Zeitzone
- RATLB: Zielbezeichnung
- RATLL: Ziel Breiteng- und Längengrad
- RATTD: Verfolgte Zieldaten



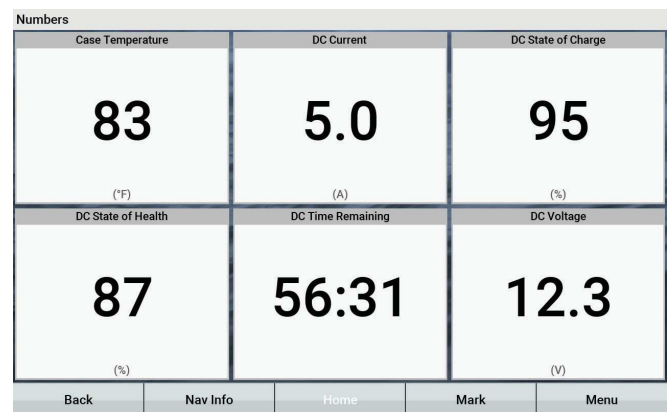
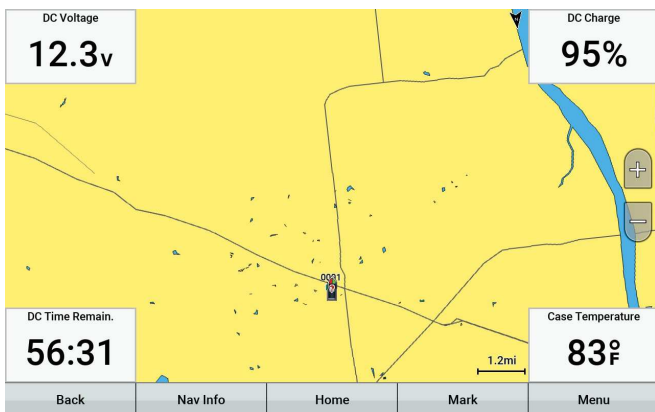
## Doppelte Schutzzonen und doppelter variabler Messring (VRM) / elektronische Peillinien (EBL)

Nutzende haben ab sofort die Möglichkeit, einen zweiten Schutzzonenbereich sowie VRM (variable range markers) und EBL (electronic bearing lines) auf dem Radarbildschirm zu aktivieren und individuell zu konfigurieren.



## Batteriedatenfelder für ECHOMAP Kartenplotter

Batteriedatenfelder bieten ab sofort die Möglichkeit, wichtige Informationen zu Schiffsbatterien über ein Bildschirm-Overlay sowie die Zahlenseite abzurufen. Dies umfasst Informationen zu Stromspannung, Stromstärke, verbleibende Batterielaufzeit, Gehäusetemperatur, Ladestand der Batterie und Batteriekapazität.



## ÜBERSICHT DER NEUEN FUNKTIONEN

	GPSMAP 9000	GPSMAP 8400 Serie	GPSMAP 8700	GPSMAP 7x3/9x3/ 12x3	GPSMAP 10x2/12x2	TD 50	GHC 50	ECHOMAP ULTRA 2	ECHOMAP ULTRA	ECHOMAP UHD2 (6/7/9")	ECHOMAP UHD2 (5/7")
Benutzerdefinierte Layout-Kombinationen	✓	✓	✓	✓	✓	✓					
Lock-to-function	✓	✓	✓	✓	✓	✓					
ActiveCaptain App OEM Symbol und Benutzeroberfläche	Verfügbar in der ActiveCaptain App										
Neue Echolotansichten	✓	✓	✓	✓	✓	✓		✓		✓	✓
GSD 28 AIRMAR Geber Support	Verfügbar mit aktualisiertem GSD28 Echolotmodul										
exFAT Unterstützung	✓	✓	✓	✓	✓			✓	✓	✓	✓
Wi-Fi- Hosting-Funktion	✓	✓	✓	✓	✓	✓	✓				
OnDeck Hub Motordatendarstellung in ActiveCaptain App	Verfügbar in ActiveCaptain App mit aktualisiertem OnDeck Hub										
OnDeck Hub Batteriemangement	✓	✓	✓	✓	✓	✓		✓		✓	
Sprachsteuerung: Hintergrundbeleuchtung	✓	✓	✓	✓	✓						
FLIR AX8-Kamera Integration	✓	✓	✓	✓							
Mercury Hooks	✓	✓	✓	✓	✓	✓					
NMEA 0183 Datensätze	✓	✓	✓	✓	✓						
Doppelte Schutzzonen, VRM & EBL	✓	✓	✓	✓	✓						
Batteriedatenfelder	•	•	•	•	•			•	✓	•	

- ✓ Neue Funktion mit Q2 2024 Software Update
- Bereits bestehende Funktion